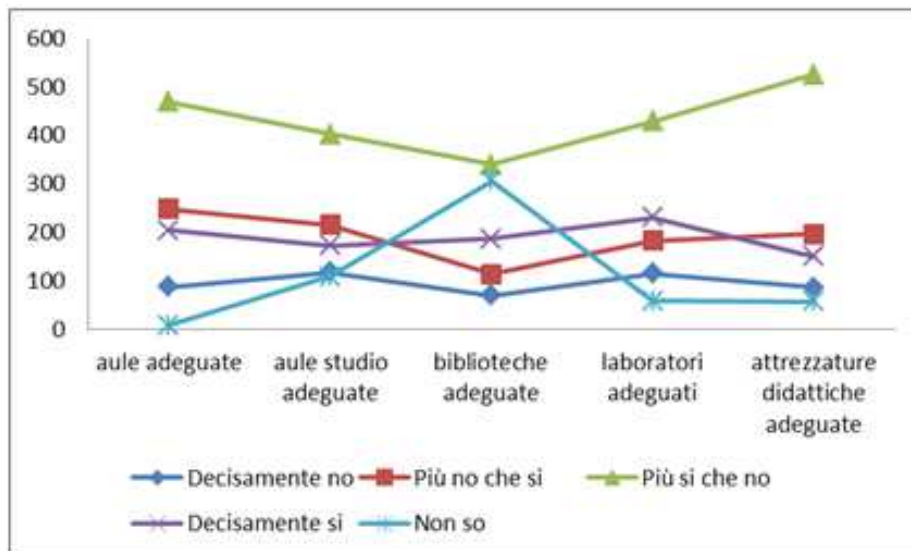


OPIS SU ADEGUATEZZA STRUTTURE (Fonte schede 2-4 OPIS 2016/17) – QUADRO B

QUESITI POSTI SOTTO ATTENZIONE

- 4) Le aule in cui si sono svolte le lezioni sono risultate adeguate?
- 5) Sono risultate adeguate le aule studio?
- 6) Sono risultate adeguate le biblioteche?
- 7) Sono risultati adeguati i laboratori?
- 8) Sono risultate adeguate le attrezzature per la didattica?

Dipartimento di Scienze Biologiche Geologiche e Ambientali

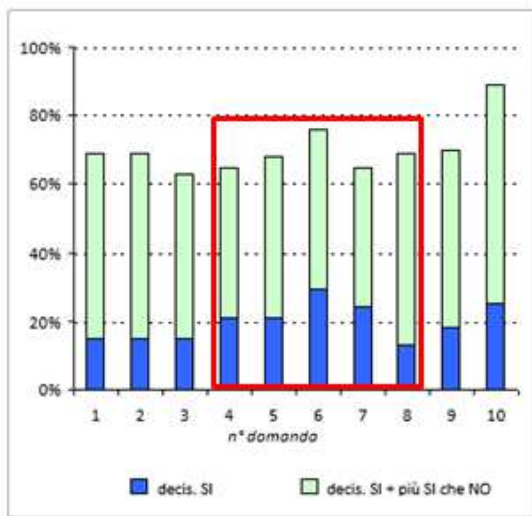


OPIS SU ADEGUATEZZA STRUTTURE (Fonte schede 2-4 OPIS 2016/17) – QUADRO B

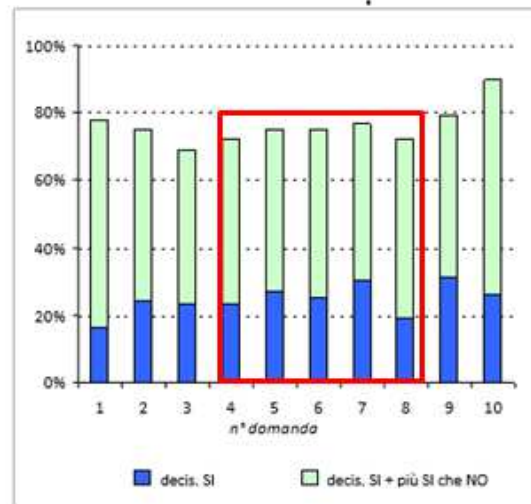
QUESITI POSTI SOTTO ATTENZIONE

- 4) Le aule in cui si sono svolte le lezioni sono risultate adeguate?
- 5) Sono risultate adeguate le aule studio?
- 6) Sono risultate adeguate le biblioteche?
- 7) Sono risultati adeguati i laboratori?
- 8) Sono risultate adeguate le attrezzature per la didattica?

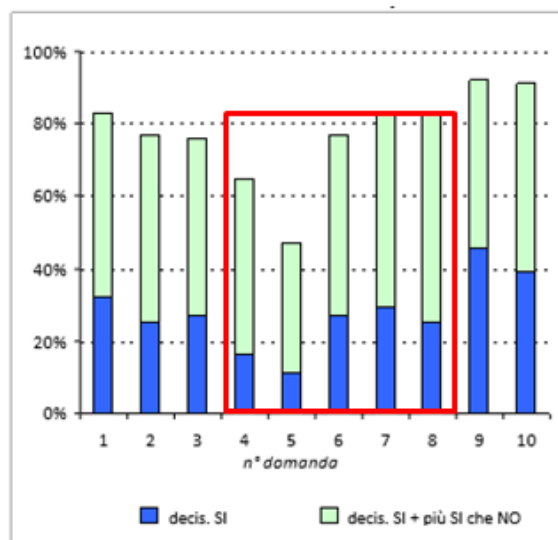
Scienze Biologiche L 13



Scienze Ambientali e Naturali L 32



Scienze Geologiche L34

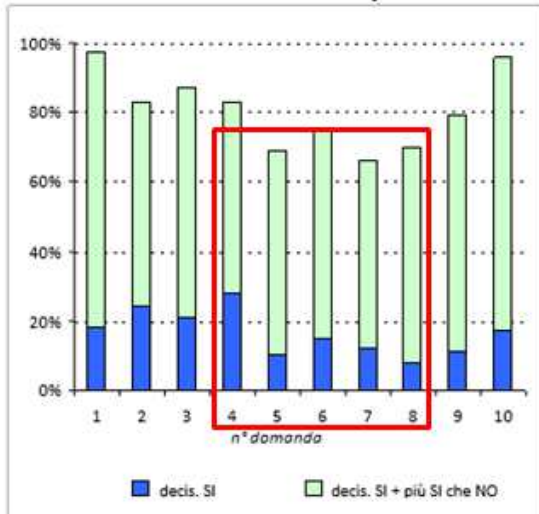


OPIS SU ADEGUATEZZA STRUTTURE (Fonte schede 2-4 OPIS 2016/17) – QUADRO B

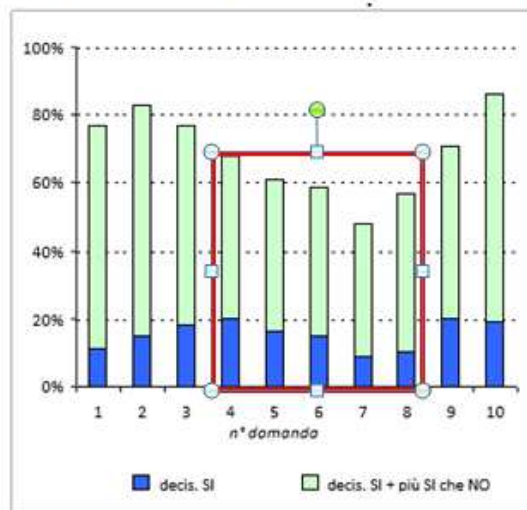
QUESITI POSTI SOTTO ATTENZIONE

- 4) Le aule in cui si sono svolte le lezioni sono risultate adeguate?
- 5) Sono risultate adeguate le aule studio?
- 6) Sono risultate adeguate le biblioteche?
- 7) Sono risultati adeguati i laboratori?
- 8) Sono risultate adeguate le attrezzature per la didattica?

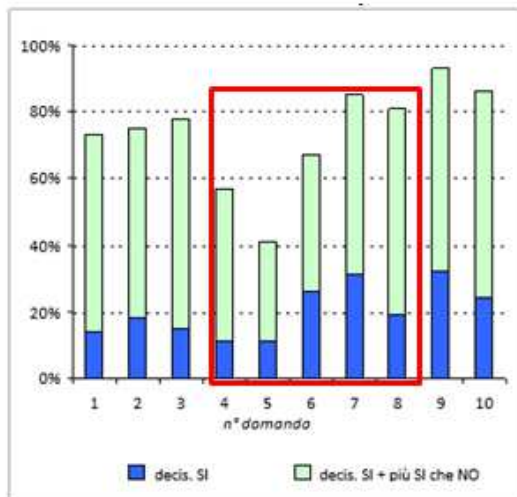
Biologia Ambientale LM 6



Biologia sanitaria e cellulare-molecolare LM6



Scienze Geologiche LM 74



Scienze Geofisiche LM 79

