

## Modalità di accesso

Il percorso formativo è di tre anni. Per l'**ammissione al primo anno**, oltre al possesso di un diploma di scuola secondaria superiore, occorre essere in possesso di un'adeguata preparazione di base in Biologia, Matematica, Fisica e Chimica. Il livello di approfondimento delle conoscenze di base richiesto è quello previsto per le scuole secondarie superiori. I saperi minimi, necessari per affrontare la prova di verifica delle conoscenze, sono pubblicati nel sito web del CdL.

La prova di verifica delle conoscenze richieste per l'accesso coincide con la **prova di selezione** per l'ammissione al CdL che, per l'AA 2022-23, consiste in una **procedura telematica TOLC-B@casa** (test effettuato presso la propria abitazione). Per informazioni: [www.cisiaonline.it/area-tematica-tolc-cisia](http://www.cisiaonline.it/area-tematica-tolc-cisia)

Le date, nell'anno 2022, in cui è possibile sostenere la prova di accesso, sono le seguenti:

- 18 maggio
- 19, 20 e 22 luglio
- 1, 2, 7, 8 e 9 settembre

Per l'**iscrizione** al primo anno, oltre alla partecipazione al test TOLC-B, occorre **presentare una domanda nel periodo 18 luglio - 8 sett 2022**. La graduatoria sarà stilata in base al punteggio della prova di selezione.

## Il Corso di Laurea

Le Scienze Biologiche affrontano lo studio degli organismi viventi e dei fenomeni biologici utilizzando diverse metodologie di ricerca e avvalendosi di modelli sperimentali, spesso complessi e innovativi.

Il Corso di Laurea in Scienze Biologiche si prefigge l'obiettivo di formare una figura professionale, il **Biologo**, capace di affrontare le problematiche della società moderna che hanno un grande impatto sulla vita dell'uomo e dei diversi organismi che popolano la Terra. Si propone di fornire solide conoscenze di base nei principali settori della Biologia, indispensabili per successivi approfondimenti e specializzazioni anche attraverso l'accesso a studi universitari di secondo livello in ambito biologico (Lauree Magistrali o Master).

**Web:** [www.dipbiogeo.unict.it/corsi/l-13](http://www.dipbiogeo.unict.it/corsi/l-13)

**Presidenza:** prof. S. Saccone ([saccosal@unict.it](mailto:saccosal@unict.it))

**Segreteria didattica:** via Empedocle 58, CT

Recapiti: 095.6139935 – [presidenzasb@unict.it](mailto:presidenzasb@unict.it)

**Segreteria amministrativa:** via S. Sofia 64, CT

Recapiti: 095.7386121 – [settore.scientifico@unict.it](mailto:settore.scientifico@unict.it)

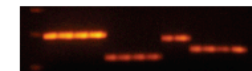
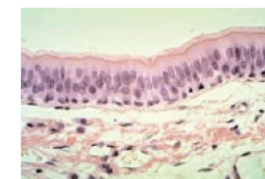
A.A. 2022/23



UNIVERSITÀ  
degli STUDI  
di CATANIA

**Dipartimento di Scienze Biologiche,  
Geologiche e Ambientali**

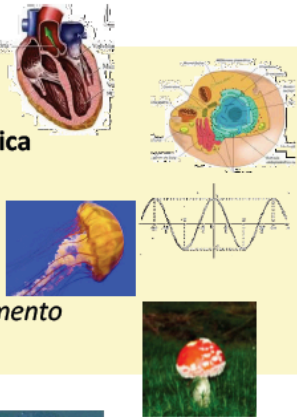
**Corso di Laurea in  
Scienze Biologiche**



## Piano di Studio

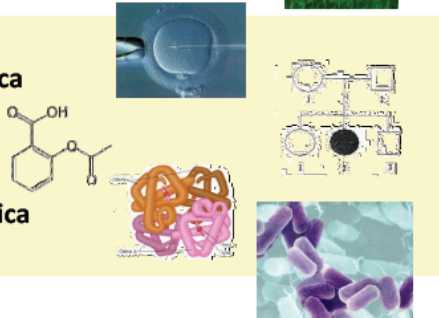
### 1° anno

- Anatomia umana
- Citologia e Istologia
- Chimica generale e inorganica
- Botanica
- Biologia dello sviluppo
- Istituzioni di Matematiche
- Zoologia
- *Conoscenze utili per l'inserimento nel mondo del lavoro*



### 2° anno

- Fisica
- Chimica organica
- Ecologia
- Genetica
- Biochimica
- Igiene e Statistica
- Microbiologia



### 3° anno

- Anatomia comparata ed Evoluzione biologica
- Biologia molecolare
- Fisiologia
- Morfologia e Fisiologia vegetale
- Attività a scelta dello studente
- Abilità informatiche
- Tirocini formativi e di orientamento
- Prova finale



### Insegnamenti a scelta dello studente

(alcuni tra tutti quelli che ogni studente può scegliere)

- *Analisi biochimiche per la diagnostica medica*
- *Diagnostica batteriologica e antibiotico sensibilità*
- *Tecniche biochimiche e biomolecolari*
- *Tecniche citogenetiche e molecolari*
- *Tecniche di conservazione del germoplasma*

Il **percorso formativo** prevede **insegnamenti in vari ambiti disciplinari** che consentono al laureato in Scienze Biologiche di acquisire una solida preparazione per un'ottimale prosecuzione degli studi in tutti i corsi di laurea magistrale di area Biologica (classe LM6) o di aree affini (biotecnologiche, agrarie, chimiche, ambientali, ecc.).

Il piano di studio prevede anche attività di stage/tirocinio presso aziende o presso laboratori di ricerca che operano nell'ambito della biologia.

Il Corso di Laurea propone inoltre **attività formative a scelta** (corsi specialistici, ulteriori attività di stage/tirocinio, seminari professionalizzanti, ecc.) che consentono ad ogni studente di personalizzare il proprio piano di studio, orientando il curriculum verso specifici ambiti professionali (biomedico, ambientale, biomolecolare, cellulare, ecc.) che potranno essere la base per successivi studi e specializzazioni.

Il Corso di Laurea si pone l'obiettivo di fornire, al laureato in Scienze Biologiche, un'ottima padronanza delle metodologie e delle tecnologie nei differenti campi della Biologia che consenta un inserimento professionale nei vari settori inerenti la salvaguardia dell'ambiente, il miglioramento della salute dell'uomo, la conservazione della biodiversità, l'uso delle biotecnologie. Le competenze acquisite consentono al laureato in Scienze Biologiche di conseguire (previo superamento del relativo Esame di Stato) l'abilitazione alla **professione di Biologo junior**.

Nell'Università di Catania è possibile proseguire gli studi, nell'ambito della Biologia, iscrivendosi al corso di Laurea Magistrale in **Biologia Sperimentale e Applicata** (con 3 curricula: Biologia Sanitaria, Biologia Cellulare-Molecolare e Biologia della Nutrizione) oppure al corso di Laurea Magistrale in **Biologia Ambientale**.

Con la Laurea in Scienze Biologiche inizia il percorso formativo per la **professione di Biologo**, che prosegue con i corsi di 2° e di 3° livello. L'abilitazione consente di operare in vari ambiti professionali, previa iscrizione all'**Ordine Nazionale dei Biologi**.



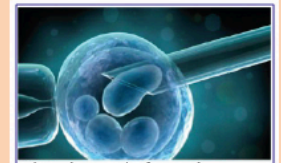
Il Biologo in ambito sanitario



Il Biologo nutrizionista



Il Biologo nel settore ambientale



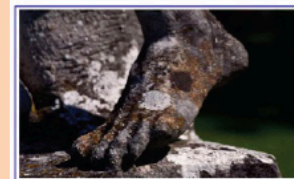
Il Biologo e la fecondazione assistita



Il Biologo esperto in Sicurezza e Qualità



Il Biologo e la genetica forense



Il Biologo e i beni culturali



Il Biologo marino



Il Biologo e l'igiene degli alimenti