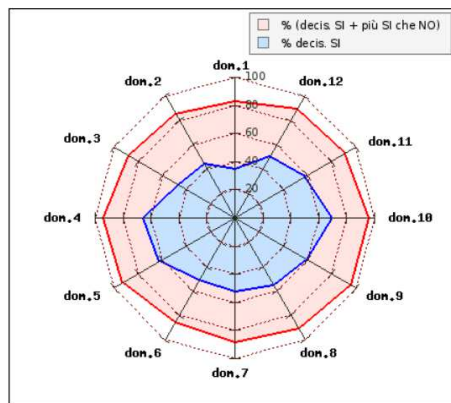


RISULTATI SCHEDE OPIS "CdS" 1 – 3 2018/19 (CdS vs. Dipartimento) vs. 2017/18 e 2016/17

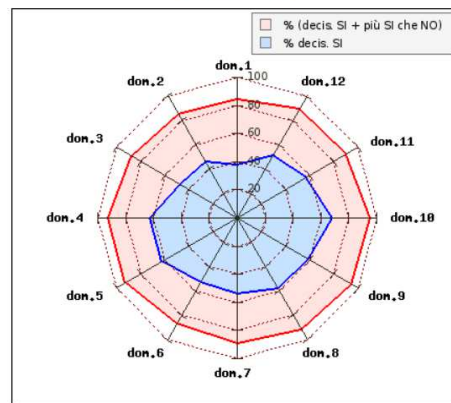
Legenda domande (SCHEDE 1 e 3)

- DOM.01** Le conoscenze preliminari sono state sufficienti per la comprensione degli argomenti nel programma d'esame ?
- DOM.02** Il carico di studio dell'insegnamento è proporzionato ai crediti assegnati ?
- DOM.03** Il materiale didattico (indicato e disponibile) è adeguato per lo studio della materia ?
- DOM.04** Le modalità di esame sono state definite in modo chiaro ?
- DOM.05** Gli orari di svolgimento di lezioni, esercitazioni e altre eventuali attività didattiche sono rispettati ?
- DOM.06** Il docente stimola/motiva l'interesse verso la disciplina ?
- DOM.07** Il docente espone gli argomenti in modo chiaro ?
- DOM.08** Le attività didattiche integrative (esercitazioni, tutorati, laboratori, ... etc) sono utili all'apprendimento della materia ?
(risposte al netto di coloro che hanno indicato 'non previste')
- DOM.09** L'insegnamento è stato svolto in maniera coerente con quanto dichiarato sul sito web del corso di studio ?
- DOM.10** Il docente è reperibile per chiarimenti e spiegazioni ?
- DOM.11** E' interessato/a agli argomenti trattati nell'insegnamento ?
- DOM.12** E' complessivamente soddisfatto/a dell'insegnamento?

CdS: Scienze biologiche L-13
(tot. schede: 2375)

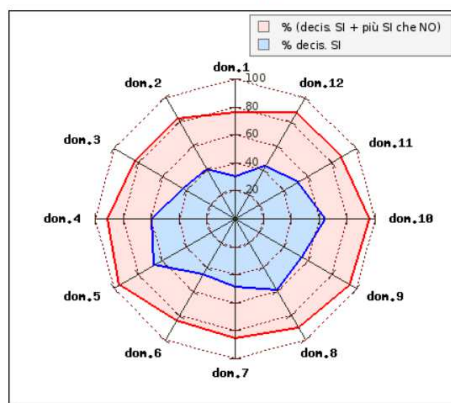


Dip. Scienze Biologiche Geologiche ed Ambientali
(tot. schede: 6106)

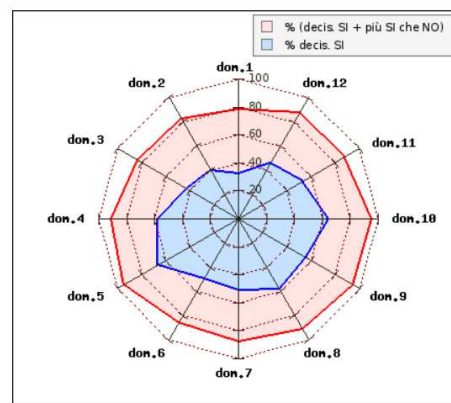


OPIS 2018/19

CdS: Scienze biologiche L-13
(tot. schede: 2124)

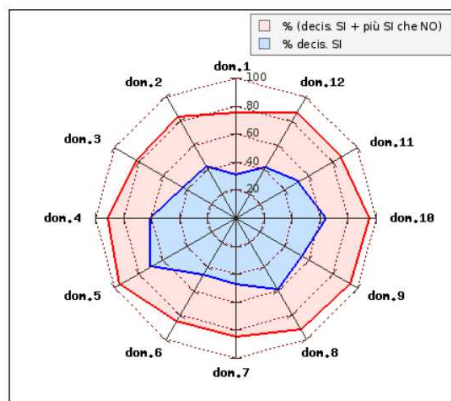


Dip. Scienze Biologiche Geologiche ed Ambientali
(tot. schede: 5210)

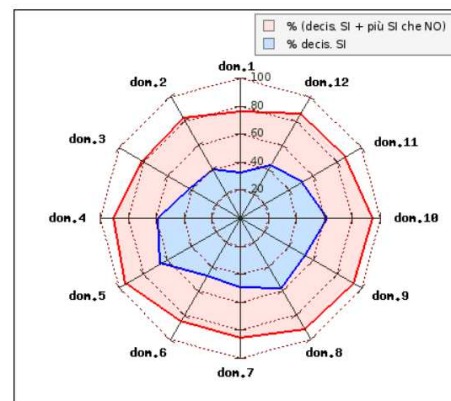


OPIS 2017/18

CdS: Scienze biologiche L-13
(tot. schede: 2427)



Dip. Scienze Biologiche Geologiche ed Ambientali
(tot. schede: 6296)



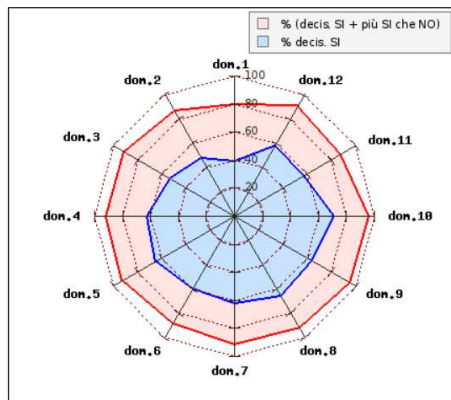
OPIS 2016/17

RISULTATI SCHEDE OPIS "CdS" 1 – 3 2018/19 (CdS vs. Dipartimento) vs. 2017/18 e 2016/17

Legenda domande (SCHEDE 1 e 3)

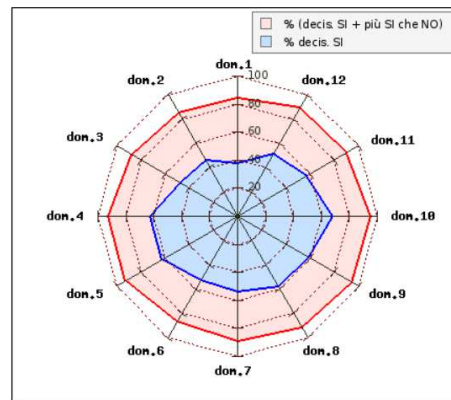
- DOM.01** Le conoscenze preliminari sono state sufficienti per la comprensione degli argomenti nel programma d'esame ?
- DOM.02** Il carico di studio dell'insegnamento è proporzionato ai crediti assegnati ?
- DOM.03** Il materiale didattico (indicato e disponibile) è adeguato per lo studio della materia ?
- DOM.04** Le modalità di esame sono state definite in modo chiaro ?
- DOM.05** Gli orari di svolgimento di lezioni, esercitazioni e altre eventuali attività didattiche sono rispettati ?
- DOM.06** Il docente stimola/motiva l'interesse verso la disciplina ?
- DOM.07** Il docente espone gli argomenti in modo chiaro ?
- DOM.08** Le attività didattiche integrative (esercitazioni, tutorati, laboratori, ... etc) sono utili all'apprendimento della materia ?
(risposte al netto di coloro che hanno indicato 'non previste')
- DOM.09** L'insegnamento è stato svolto in maniera coerente con quanto dichiarato sul sito web del corso di studio ?
- DOM.10** Il docente è reperibile per chiarimenti e spiegazioni ?
- DOM.11** E' interessato/a agli argomenti trattati nell'insegnamento ?
- DOM.12** E' complessivamente soddisfatto/a dell'insegnamento?

CdS: Scienze ambientali e naturali L-32
(tot. schede: 843)

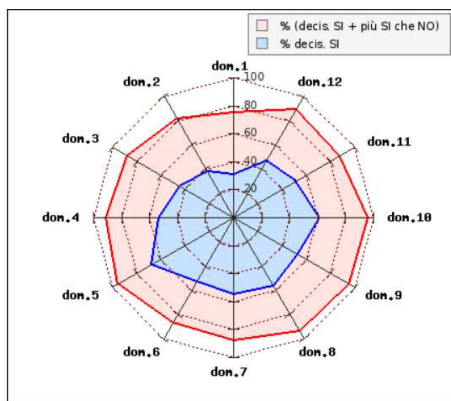


OPIS 2018/19

Dip. Scienze Biologiche Geologiche ed Ambientali
(tot. schede: 6106)

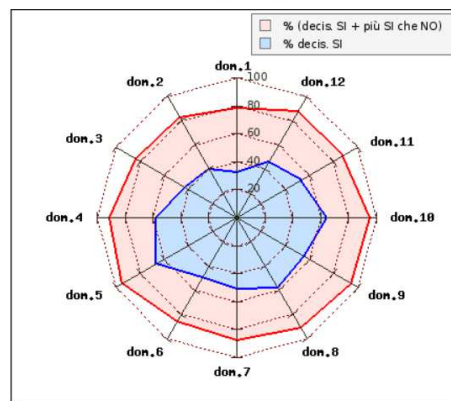


CdS: Scienze ambientali e naturali L-32
(tot. schede: 809)

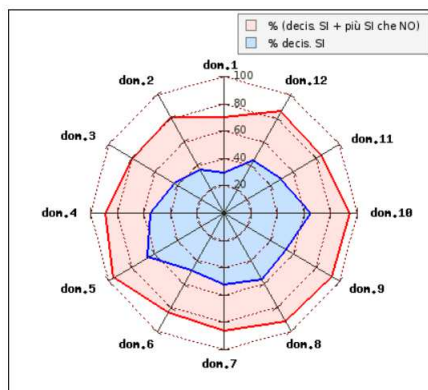


OPIS 2017/18

Dip. Scienze Biologiche Geologiche ed Ambientali
(tot. schede: 5210)

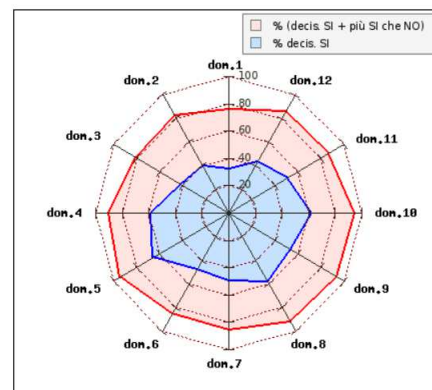


CdS: Scienze ambientali e naturali L-32
(tot. schede: 1285)



OPIS 2016/17

Dip. Scienze Biologiche Geologiche ed Ambientali
(tot. schede: 6296)

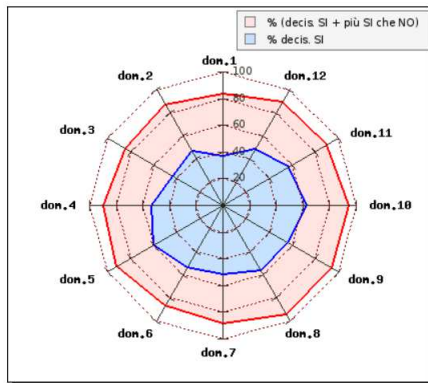


RISULTATI SCHEDE OPIS “CdS” 1 – 3 2018/19 (CdS vs. Dipartimento) vs. 2017/18 e 2016/17

Legenda domande (SCHEDE 1 e 3)

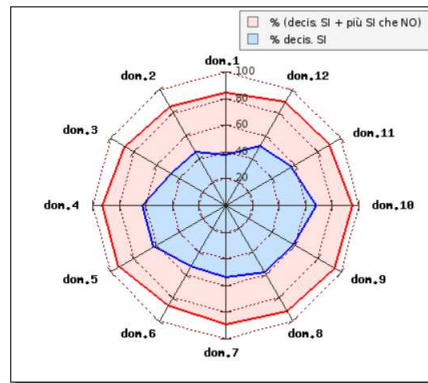
- DOM.01** Le conoscenze preliminari sono state sufficienti per la comprensione degli argomenti nel programma d'esame ?
- DOM.02** Il carico di studio dell'insegnamento è proporzionato ai crediti assegnati ?
- DOM.03** Il materiale didattico (indicato e disponibile) è adeguato per lo studio della materia ?
- DOM.04** Le modalità di esame sono state definite in modo chiaro ?
- DOM.05** Gli orari di svolgimento di lezioni, esercitazioni e altre eventuali attività didattiche sono rispettati ?
- DOM.06** Il docente stimola/motiva l'interesse verso la disciplina ?
- DOM.07** Il docente espone gli argomenti in modo chiaro ?
- DOM.08** Le attività didattiche integrative (esercitazioni, tutorati, laboratori, ... etc) sono utili all'apprendimento della materia ?
(risposte al netto di coloro che hanno indicato 'non previste')
- DOM.09** L'insegnamento è stato svolto in maniera coerente con quanto dichiarato sul sito web del corso di studio ?
- DOM.10** Il docente è reperibile per chiarimenti e spiegazioni ?
- DOM.11** E' interessato/a agli argomenti trattati nell'insegnamento ?
- DOM.12** E' complessivamente soddisfatto/a dell'insegnamento?

CdS: Scienze geologiche L-34
(tot. schede: 980)

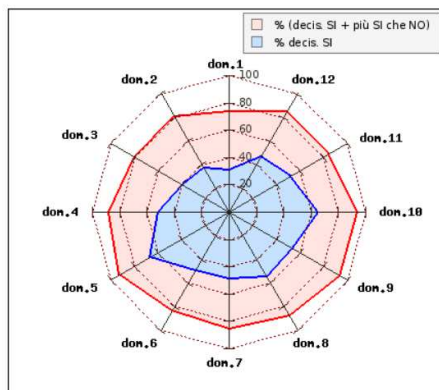


OPIS 2018/19

Dip. Scienze Biologiche Geologiche ed Ambientali
(tot. schede: 6106)

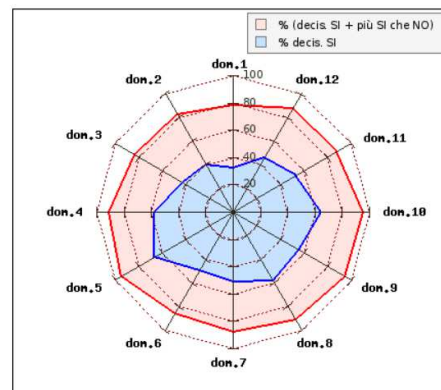


CdS: Scienze geologiche L-34
(tot. schede: 927)

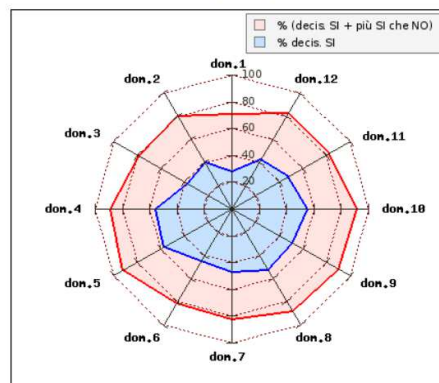


OPIS 2017/18

Dip. Scienze Biologiche Geologiche ed Ambientali
(tot. schede: 5210)

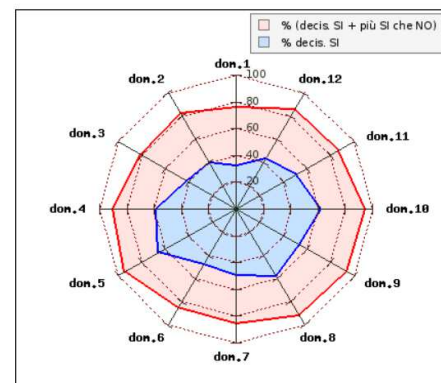


CdS: Scienze geologiche L-34
(tot. schede: 1106)



OPIS 2016/17

Dip. Scienze Biologiche Geologiche ed Ambientali
(tot. schede: 6296)

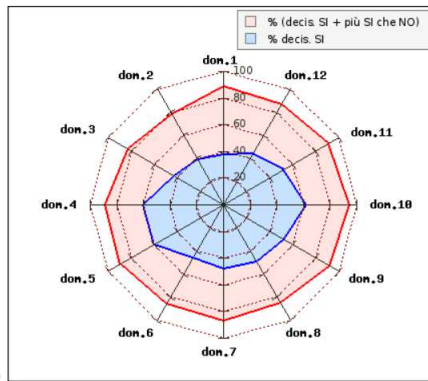


RISULTATI SCHEDE OPIS "CdS" 1 – 3 2018/19 (CdS vs. Dipartimento) vs. 2017/18 e 2016/17

Legenda domande (SCHEDE 1 e 3)

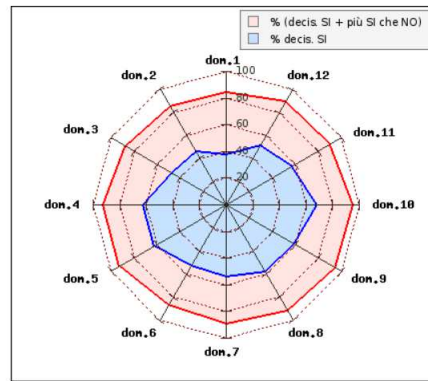
- DOM.01** Le conoscenze preliminari sono state sufficienti per la comprensione degli argomenti nel programma d'esame ?
- DOM.02** Il carico di studio dell'insegnamento è proporzionato ai crediti assegnati ?
- DOM.03** Il materiale didattico (indicato e disponibile) è adeguato per lo studio della materia ?
- DOM.04** Le modalità di esame sono state definite in modo chiaro ?
- DOM.05** Gli orari di svolgimento di lezioni, esercitazioni e altre eventuali attività didattiche sono rispettati ?
- DOM.06** Il docente stimola/motiva l'interesse verso la disciplina ?
- DOM.07** Il docente espone gli argomenti in modo chiaro ?
- DOM.08** Le attività didattiche integrative (esercitazioni, tutorati, laboratori, ... etc) sono utili all'apprendimento della materia ?
(risposte al netto di coloro che hanno indicato 'non previste')
- DOM.09** L'insegnamento è stato svolto in maniera coerente con quanto dichiarato sul sito web del corso di studio ?
- DOM.10** Il docente è reperibile per chiarimenti e spiegazioni ?
- DOM.11** E' interessato/a agli argomenti trattati nell'insegnamento ?
- DOM.12** E' complessivamente soddisfatto/a dell'insegnamento?

CdS: **Biologia sanitaria e cellulare-molecolare LM-6**
(tot. schede: 1058)

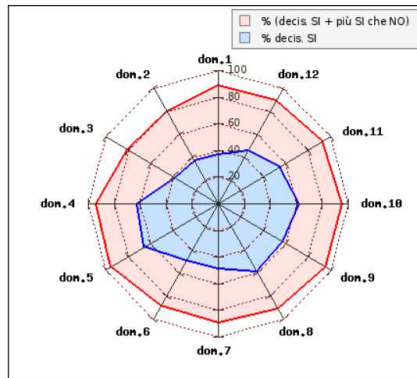


OPIS 2018/19

Dip. **Scienze Biologiche Geologiche ed Ambientali**
(tot. schede: 6106)

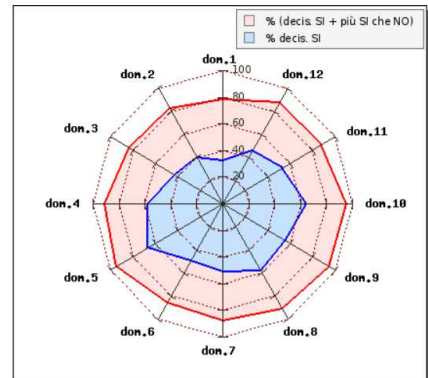


CdS: **Biologia sanitaria e cellulare-molecolare LM-6**
(tot. schede: 715)

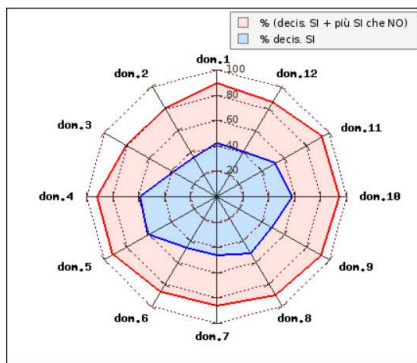


OPIS 2017/18

Dip. **Scienze Biologiche Geologiche ed Ambientali**
(tot. schede: 5210)

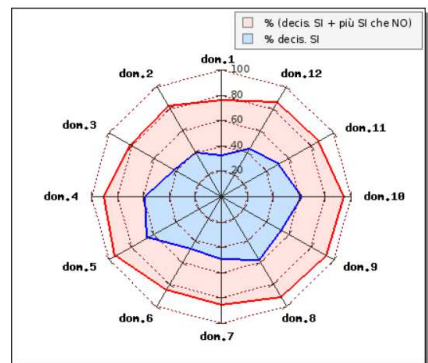


CdS: **Biologia sanitaria e cellulare-molecolare LM-6**
(tot. schede: 900)



OPIS 2016/17

Dip. **Scienze Biologiche Geologiche ed Ambientali**
(tot. schede: 6296)

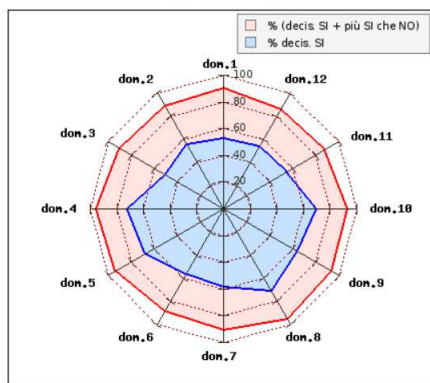


RISULTATI SCHEDE OPIS "CdS" 1 – 3 2018/19 (CdS vs. Dipartimento) vs. 2017/18 e 2016/17

Legenda domande (SCHEDE 1 e 3)

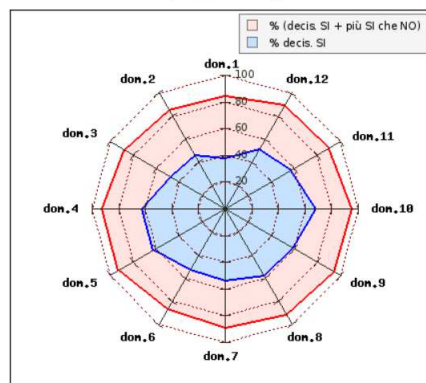
- DOM.01** Le conoscenze preliminari sono state sufficienti per la comprensione degli argomenti nel programma d'esame ?
- DOM.02** Il carico di studio dell'insegnamento è proporzionato ai crediti assegnati ?
- DOM.03** Il materiale didattico (indicato e disponibile) è adeguato per lo studio della materia ?
- DOM.04** Le modalità di esame sono state definite in modo chiaro ?
- DOM.05** Gli orari di svolgimento di lezioni, esercitazioni e altre eventuali attività didattiche sono rispettati ?
- DOM.06** Il docente stimola/motiva l'interesse verso la disciplina ?
- DOM.07** Il docente espone gli argomenti in modo chiaro ?
- DOM.08** Le attività didattiche integrative (esercitazioni, tutorati, laboratori, ... etc) sono utili all'apprendimento della materia ?
(risposte al netto di coloro che hanno indicato 'non previste')
- DOM.09** L'insegnamento è stato svolto in maniera coerente con quanto dichiarato sul sito web del corso di studio ?
- DOM.10** Il docente è reperibile per chiarimenti e spiegazioni ?
- DOM.11** E' interessato/a agli argomenti trattati nell'insegnamento ?
- DOM.12** E' complessivamente soddisfatto/a dell'insegnamento?

CdS: **Biologia ambientale (già Biodiversità e qualità dell'ambiente) LM-6**
(tot. schede: 354)

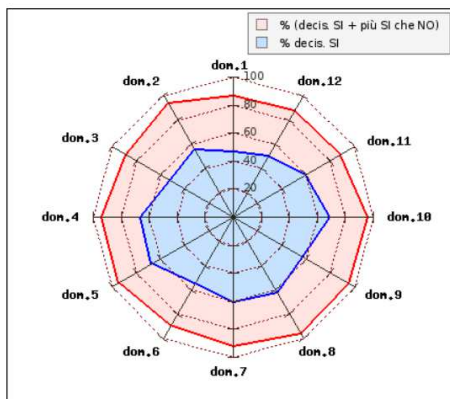


OPIS 2018/19

Dip. **Scienze Biologiche Geologiche ed Ambientali**
(tot. schede: 6106)

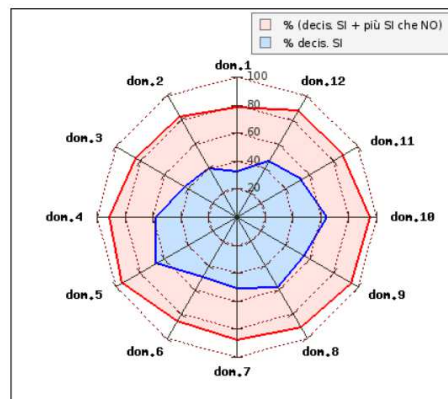


CdS: **Biologia ambientale (già Biodiversità e qualità dell'ambiente) LM-6**
(tot. schede: 330)

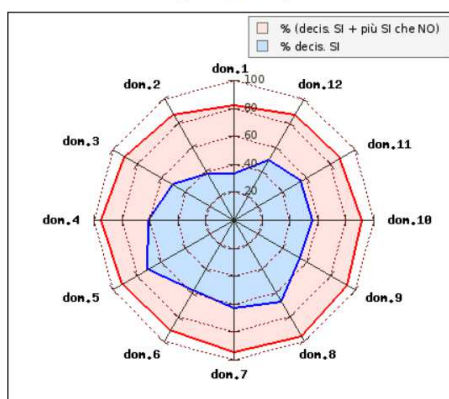


OPIS 2017/18

Dip. **Scienze Biologiche Geologiche ed Ambientali**
(tot. schede: 5210)

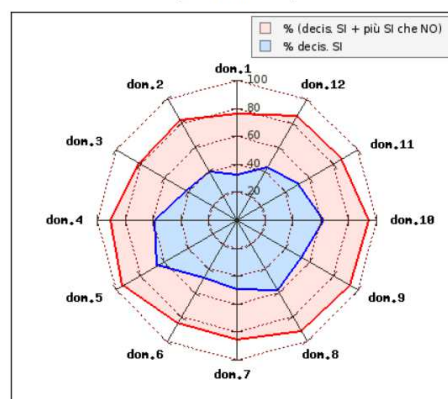


CdS: **Biologia ambientale (già Biodiversità e qualità dell'ambiente) LM-6**
(tot. schede: 227)



OPIS 2016/17

Dip. **Scienze Biologiche Geologiche ed Ambientali**
(tot. schede: 6296)

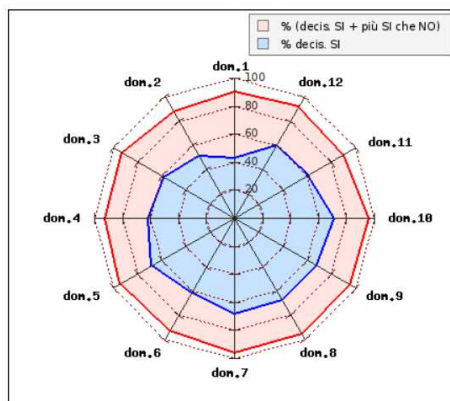


RISULTATI SCHEDE OPIS "CdS" 1 – 3 2018/19 (CdS vs. Dipartimento) vs. 2017/18 e 2016/17

Legenda domande (SCHEDE 1 e 3)

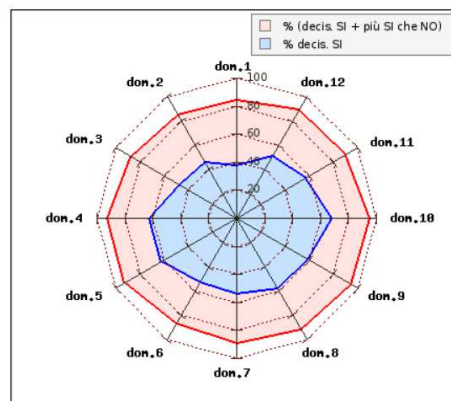
- DOM.01** Le conoscenze preliminari sono state sufficienti per la comprensione degli argomenti nel programma d'esame ?
- DOM.02** Il carico di studio dell'insegnamento è proporzionato ai crediti assegnati ?
- DOM.03** Il materiale didattico (indicato e disponibile) è adeguato per lo studio della materia ?
- DOM.04** Le modalità di esame sono state definite in modo chiaro ?
- DOM.05** Gli orari di svolgimento di lezioni, esercitazioni e altre eventuali attività didattiche sono rispettati ?
- DOM.06** Il docente stimola/motiva l'interesse verso la disciplina ?
- DOM.07** Il docente espone gli argomenti in modo chiaro ?
- DOM.08** Le attività didattiche integrative (esercitazioni, tutorati, laboratori, ... etc) sono utili all'apprendimento della materia ?
(risposte al netto di coloro che hanno indicato 'non previste')
- DOM.09** L'insegnamento è stato svolto in maniera coerente con quanto dichiarato sul sito web del corso di studio ?
- DOM.10** Il docente è reperibile per chiarimenti e spiegazioni ?
- DOM.11** E' interessato/a agli argomenti trattati nell'insegnamento ?
- DOM.12** E' complessivamente soddisfatto/a dell'insegnamento?

CdS: Scienze geologiche LM-74
(tot. schede: 275)

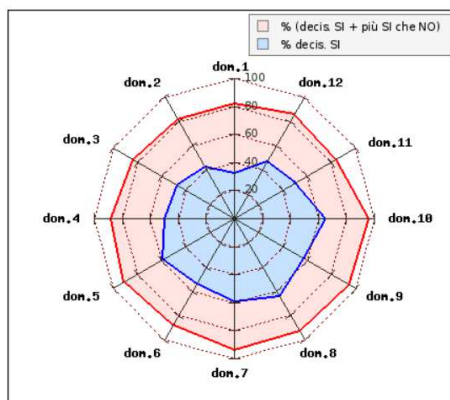


OPIS 2018/19

Dip. Scienze Biologiche Geologiche ed Ambientali
(tot. schede: 6106)

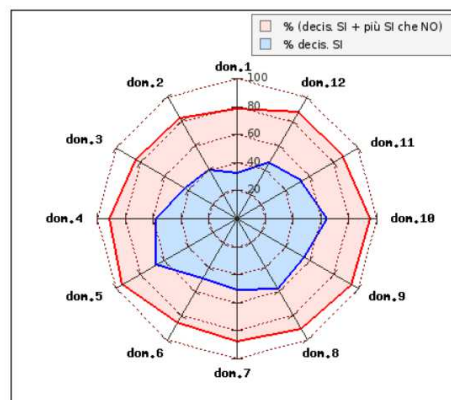


CdS: Scienze geologiche LM-74
(tot. schede: 146)

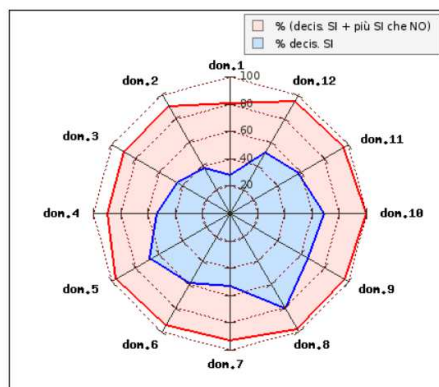


OPIS 2017/18

Dip. Scienze Biologiche Geologiche ed Ambientali
(tot. schede: 5210)

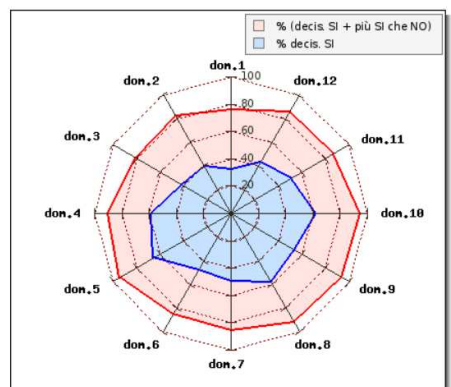


CdS: Scienze geologiche LM-74
(tot. schede: 157)



OPIS 2016/17

Dip. Scienze Biologiche Geologiche ed Ambientali
(tot. schede: 6296)

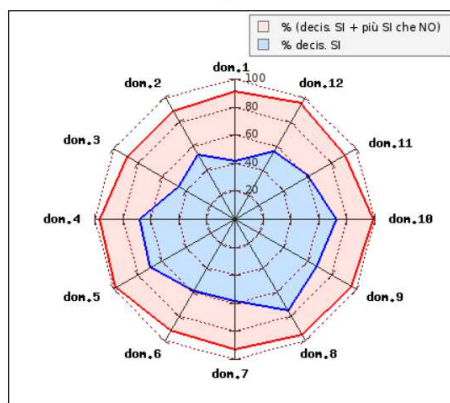


RISULTATI SCHEDE OPIS "CdS" 1 – 3 2018/19 (CdS vs. Dipartimento) vs. 2017/18 e 2016/17

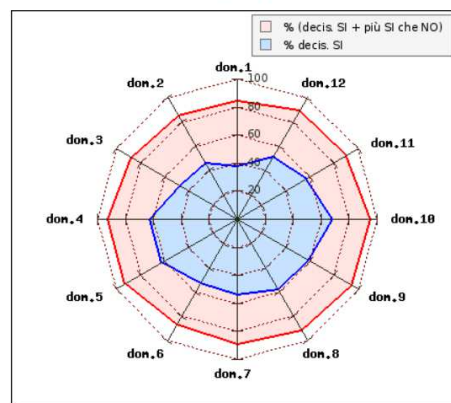
Legenda domande (SCHEDE 1 e 3)

- DOM.01** Le conoscenze preliminari sono state sufficienti per la comprensione degli argomenti nel programma d'esame ?
- DOM.02** Il carico di studio dell'insegnamento è proporzionato ai crediti assegnati ?
- DOM.03** Il materiale didattico (indicato e disponibile) è adeguato per lo studio della materia ?
- DOM.04** Le modalità di esame sono state definite in modo chiaro ?
- DOM.05** Gli orari di svolgimento di lezioni, esercitazioni e altre eventuali attività didattiche sono rispettati ?
- DOM.06** Il docente stimola/motiva l'interesse verso la disciplina ?
- DOM.07** Il docente espone gli argomenti in modo chiaro ?
- DOM.08** Le attività didattiche integrative (esercitazioni, tutorati, laboratori, ... etc) sono utili all'apprendimento della materia ?
(risposte al netto di coloro che hanno indicato 'non previste')
- DOM.09** L'insegnamento è stato svolto in maniera coerente con quanto dichiarato sul sito web del corso di studio ?
- DOM.10** Il docente è reperibile per chiarimenti e spiegazioni ?
- DOM.11** E' interessato/a agli argomenti trattati nell'insegnamento ?
- DOM.12** E' complessivamente soddisfatto/a dell'insegnamento?

CdS: Scienze geofisiche LM-79
(tot. schede: 221)

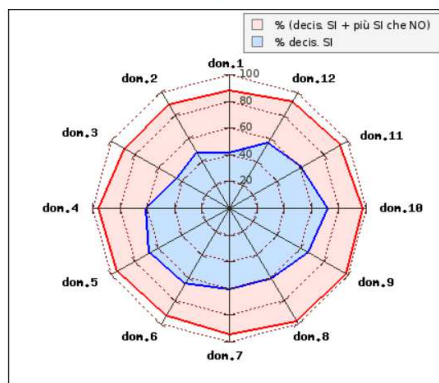


Dip. Scienze Biologiche Geologiche ed Ambientali
(tot. schede: 6106)

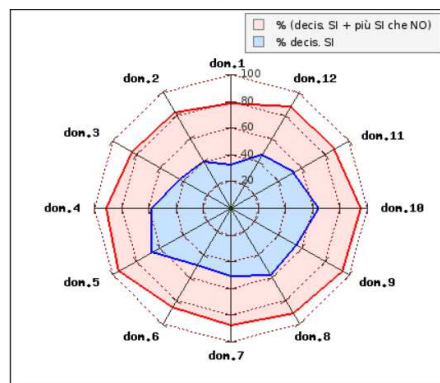


OPIS 2018/19

CdS: Scienze geofisiche LM-79
(tot. schede: 159)

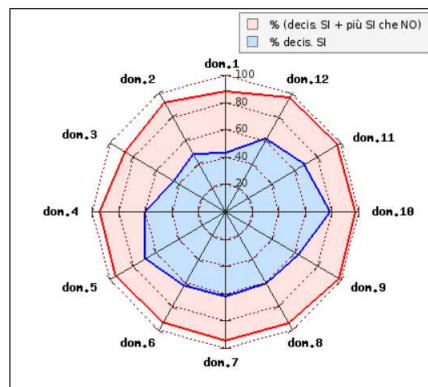


Dip. Scienze Biologiche Geologiche ed Ambientali
(tot. schede: 5210)

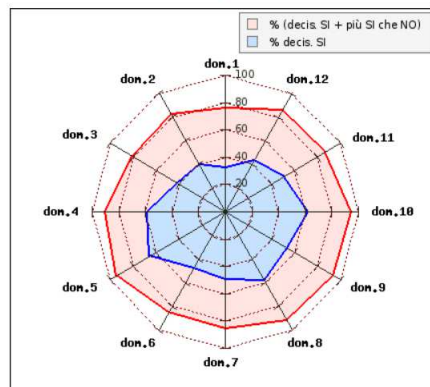


OPIS 2017/18

CdS: Scienze geofisiche LM-79
(tot. schede: 156)



Dip. Scienze Biologiche Geologiche ed Ambientali
(tot. schede: 6296)



OPIS 2016/17