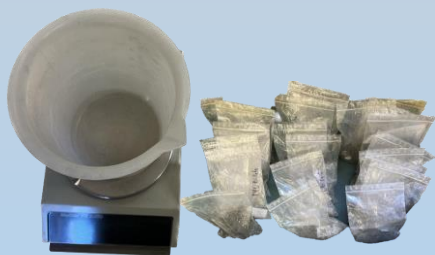


# Laboratorio di Sedimentologia

## Attività del Laboratorio:

Il laboratorio di sedimentologia svolge attività analitiche finalizzate alla valutazione delle caratteristiche sedimentologiche di sedimenti marini. Analisi di facies su sedimenti e rocce, prelevati da ambienti sedimentari, affioramenti, o carote di pozzo. Analisi micropaleontologiche per studi paleoambientali e biostratigrafici. Campionamenti per analisi paleomagnetiche.

## Strumentazione :



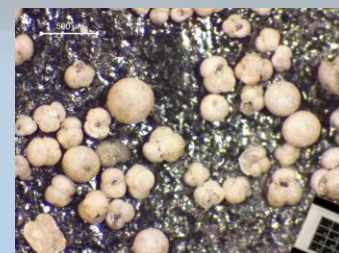
Bilancia di precisione per pesatura campioni



Forno per essiccazione campioni



Batteria di Setacci e quartatore



Microscopio ottico (Leica) con software di acquisizione delle immagini digitali per analisi micropaleontologiche e picking per analisi quantitative



Campionatore carotiere e tavolino orientatore. Raccolta campioni cilindrici per analisi paleomagnetiche



altri strumenti...

- Granulometro
- Cappa chimica
- Armadio di Sicurezza per prodotti chimici
- Setacci serie ASTM per ghiaie e sabbie
- Bilance elettroniche tecniche e scientifiche
- Vibrosetacciatore

### Team:

#### Responsabile:

Prof. Rosanna Maniscalco  
([rosanna.maniscalco@unict.it](mailto:rosanna.maniscalco@unict.it))

Prof. Francesco Sciuto  
([francesco.sciuto@unict.it](mailto:francesco.sciuto@unict.it))

#### Preposto:

Alfio Viola ([aviola@unict.it](mailto:aviola@unict.it))

#### Assegnista:

Dott.ssa Alessandra G. Pellegrino (PhD) ([apellegrino@unict.it](mailto:apellegrino@unict.it))

